

VEVOR

Upgrade · The Home Creator Way

pH метър

МОДЕЛ: PH012

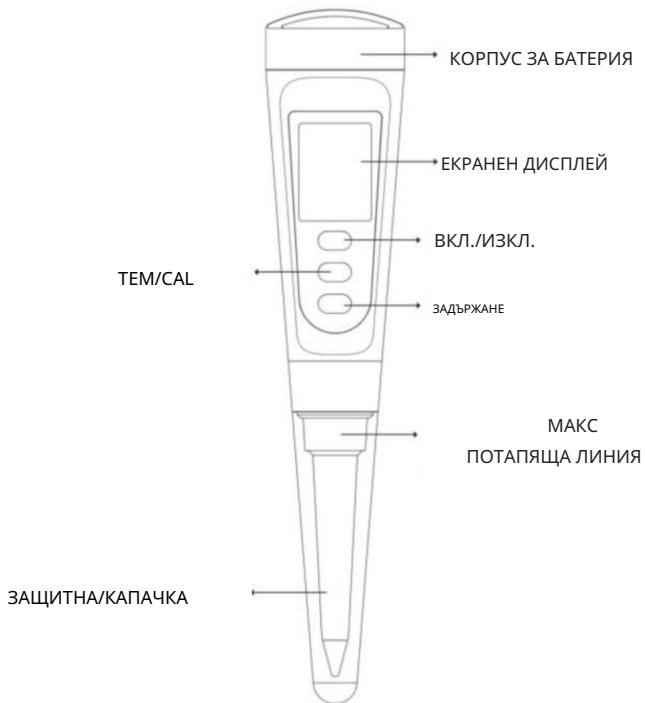
VEVOR
Upgrade · The Home Creator Way

pH метър

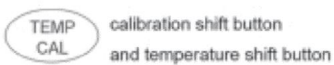
МОДЕЛ: PH012



Това е оригиналната инструкция, моля, прочетете внимателно всички инструкции в ръководството, преди да започнете работа. VEVOR си запазва правото да тълкува ръководството за потребителя. Външният вид на продукта ще зависи от продукта, който сте получили. Моля, извинете ни, че няма да ви информираме отново, ако има технологични или софтуерни актуализации на нашия продукт.



ЭКРАНЕН ДИСПЛЕЙ



СПЕЦИФИКАЦИЯ

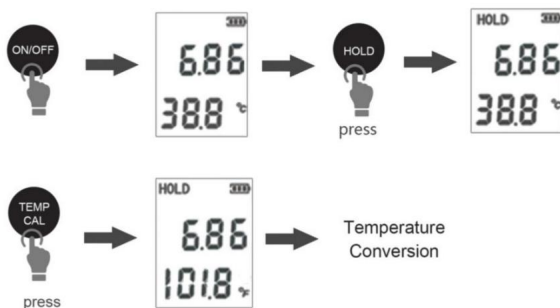
Параметри	PH012
Диапазон	0,00~14,00 pH
Точност	±0,1 pH
Резолюция	±0,01 pH
Температурен диапазон	0,1-60 °C / 32-140 °F
РВД	0,1-60°C/32-140°F
Калибриране	триточково автоматично калибриране
Захранване	DC1.5V×4 (LR44)

ИЗПОЛЗВАНЕ НА СЪПКИ

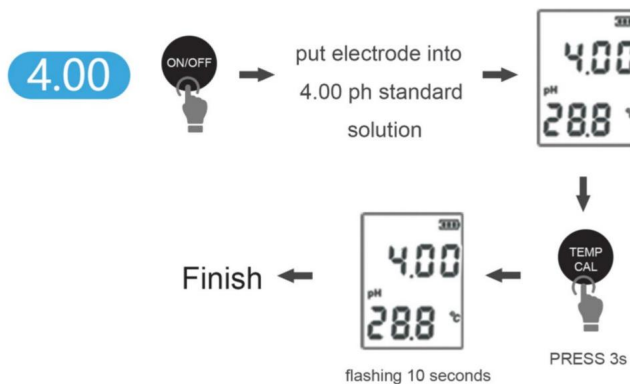
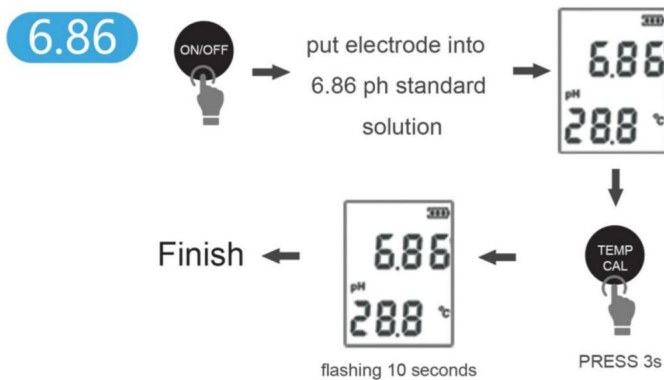
1. Отстранете защитната капачка.
2. Включете измервателния уред, като натиснете бутона "ON/OFF".
3. Потопете измервателния електрод в тестовия разтвор (дълбочината на потапяне може да не е над линията на потапяне).
4. Разбъркайте внимателно и изчакайте, докато показанието се стабилизира.
5. Ако ви е необходима тестова температура, моля, натиснете продължително бутона "TEMP/CAL", за да получите отчитане на температурата.
6. След като приключите, почистете електрода с дестилирана вода и изключете измервателния уред чрез натискане на бутона "ВКЛ./ИЗКЛ.".
7. Поставете обратно защитната капачка след употреба.

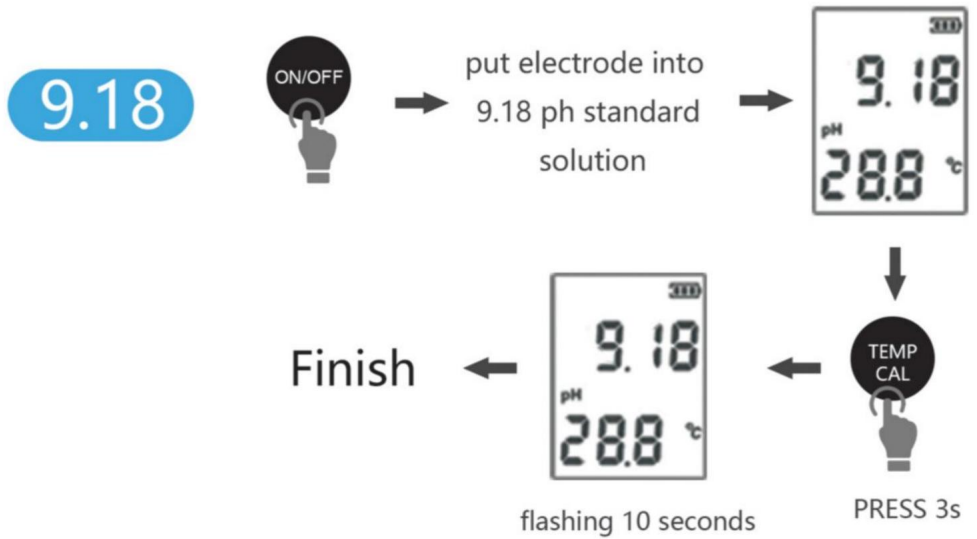
ОПЕРАЦИЯ

HOLD/TEMP.SHIFT

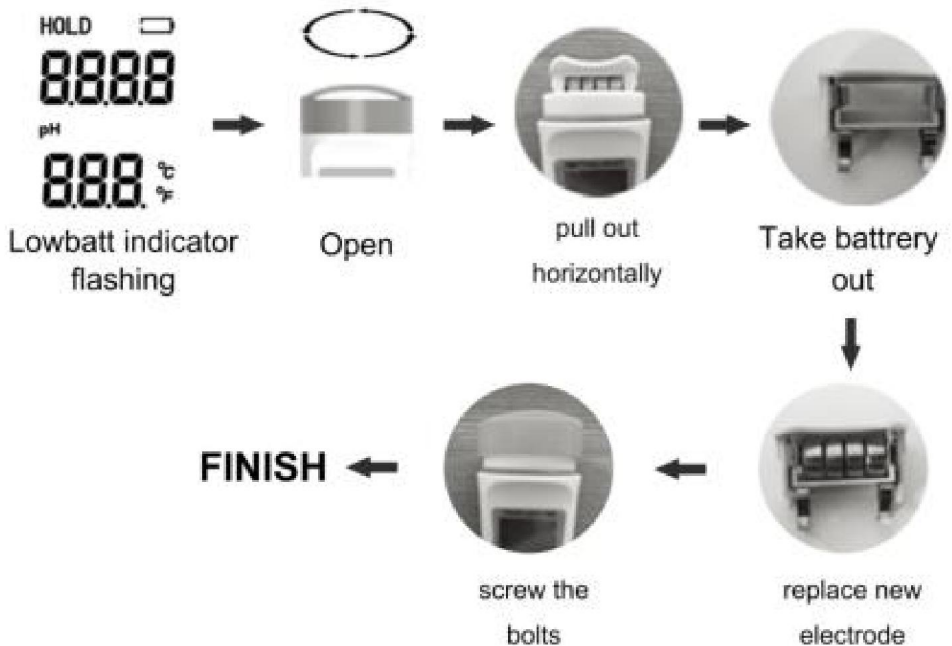


КАЛИБРОВАНИЯ НА PH





НИЗЪК ЗАРЕЖДЕН ...



Когато стойността на дисплея е неясна или не се показва, батерията трябва да заменени своевременно.

Обърнете внимание на полярността на батерията.

Предупреждение за безопасност при работа с батерията:

Не разглобявайте, не предизвиквайте късо съединение и не излагайте на огън.

Не използвайте батерии, които не са посочени в това ръководство.

Информация за изхвърляне:

Този продукт съдържа батерии, които трябва да се рециклират отделно. Не изхвърлете с битовите отпадъци. Моля, свържете се с местния отдел за рециклиране център или търговец на електроника за правилно изхвърляне.

Предупреждение - За да намали риска от нараняване, потребителят трябва да прочете инструкциите внимателно ръководството.

Моля, съхранявайте продукта правилно. Проверете дали продуктът е необичайно преди употреба. Ако е необичайно, моля, спрете употребата му.

ВНИМАНИЕ

1. Стъклените електроди са крехки и трябва да се избягват от сблъсък с остри предмети.
2. Стъкленият електрод трябва да се поддържа чист след употреба.
3. Ако електродът е изсъхнал, потопете го в дестилирана вода за няколко часове.
4. Ако сте калибрирали измервателния уред във въздуха или в грешен калибровъчен разтвор, На екрана ще мига „Err“.
5. Когато тестерът е включен, стойността подскача във въздуха, което е нормално явление.
6. Продуктът е с модулен дизайн, ако сондата е повредена, можете да закупите сондата за подмяна.
7. Хората трябва да натиснат бутоните TEMP и HOLD за 3 секунди едновременно. едновременно с това, за да го нулирате, когато данните са необичайни.
8. Прекалибриране е необходимо при следните условия: - Дълго време не е използван.
- Изискването за точност на тестването е много високо.

ГАРАНЦИЯ

1. Инструментът е с гаранция за купувача от една година от датата от покупката, ако през тези периоди, ремонт или подмяна на е необходим инструмент, моля, върнете инструмента на вашия

дилъра или в нашия офис, ремонтът ще бъде извършен безплатно
(Щетите не се дължат на небрежност или погрешна работа от страна на потребителя).

2. Моля, предоставете фактура за покупка или доказателство, преди да върнете продукта/услугата си.
инструмент обратно.

Приложение на продукта

Този инструмент, който използва рН индикаторен електрод за измерване на рН на
разтвори, храна, почва и др. чрез потенциометрия, има собствено измерване на рН
точността като ключов показател за оценка на нейното представяне.

Среди за използване на продукта и целеви потребители

Лабораторна употреба

1. рН писалка

Сценарии на приложение: Професионално тестване на качеството на водата, хидропоника, басейни и др.

Характеристики: Специализиран сменяем електрод; триточково калибриране;
точност: 0,1 рН.

2. Писалка за рН на храната

Сценарии на приложение: Професионално тестване на храни.

Характеристики: Специализиран сменяем електрод; триточково калибриране;
точност: 0,1 рН. 3. рН
тестер

Сценарии на приложение: Лабораторни изследвания.

Характеристики: Изискване за електрод от най-висок клас; сменяем електрод;
триточково калибриране; точност: 0,1 рН; функция за съхранение на данни;
съвместимост с многоелектродни портове.

Тестване на почвата

рН метър на почвата

Сценарии на приложение: Ферми, имения, засаждане и др. (за измерване на почвата
рН стойност).

Характеристики: Специализиран електрод за тестване на почвата; без калибриране
изисква се; изискване за ниска точност.

Употреба в домакинството

рН писалка

Сценарии на приложение: Тестване на вода в домакинствата.

Характеристики: Нискокачествен несменяем електрод; без функция за калибриране;
ниска точност на измерване.

СПИСЪК ЗА ОПАКОВКА

Име	Спецификация	Количество (бр.)	Бележки
Основно устройство	/	1	Предлага се с предварително инсталиран рН електрод
Ръководство за употреба	/	1	
Калибрационен буфер Пакетче с прах	4.00	1	саше всяко
	6.86	1	саше всяко
	9.18	1	саше всяко
Батерия тип „копче“	DC1.5V (LR44) 160mAh	4	Предварително инсталирано на основното устройство
вътрешна опаковка	/	1	

ПРАВИЛНО ИЗХВЪРЛЯНЕ

Този продукт е предмет на разпоредбите на европейската директива 2012/19/ЕС. Символът, показващ зачеркнат кош за боклук на колелца показва, че продуктът изисква разделно събиране на отпадъци в Европейски съюз. Това се отнася за продукта и всички аксесоари, маркирани с този символ. Продуктите, маркирани като такива, не могат да се изхвърлят с обикновени битови отпадъци, а трябва да се предаде в пункт за събиране на отпадъци рециклиране на електрически и електронни устройства.

Информация за Федералната комисия по комуникациите (FCC):

ВНИМАНИЕ: Промени или модификации, които не са изрично одобрени от страната отговорник за съответствието, може да анулира правото на потребителя да управлява оборудване!

Това устройство е в съответствие с Част 15 от правилата на FCC. Експлоатацията му е предмет на следните две условия:

- 1) Този продукт може да причини вредни смущения.
- 2) Този продукт трябва да приема всякакви получени смущения, включително смущения, които могат да причинят нежелана работа.

ПРЕДУПРЕЖДЕНИЕ: Промени или модификации на този продукт, които не са изрично одобрено от страната, отговорна за спазването на изискванията, може да анулира потребителя правомощия за експлоатация на продукта.

Забележка: Този продукт е тестван и е установено, че отговаря на ограниченията за

цифрово устройство от клас В съгласно част 15 от правилата на FCC, тези ограничения са проектирани да осигуряват разумна защита срещу вредни смущения в жилищна инсталация.

Този продукт генерира, използва и може да излъчва радиочестотна енергия и ако не е инсталиран и използван в съответствие с инструкциите, може да причини вредни смущения в радиокомуникациите. Няма обаче гарантира, че в дадена инсталация няма да възникнат смущения. Ако това продуктът причинява вредни смущения на радиото или телевизията приемане, което може да се определи чрез изключване и включване на продукта, Потребителят се насърчава да опита да коригира смущенията от един или повече от следните мерки.

- Преориентирайте или преместете приемащата антена.
- Увеличете разстоянието между продукта и приемника.
- Свържете продукта към контакт от верига, различна от тази, към която е свързан приемникът е свързан.
- Консултирайте се с дилъра или опитен радио/телевизионен техник за съдействие.

